

**BEDIENUNGSANLEITUNG**



[www.trust.com](http://www.trust.com)

Artikel Nr. 71119 Version 1.0  
Aktuelle Betriebsanweisungen  
finden Sie unter [www.trust.com](http://www.trust.com)

**WLAN-IP-KAMERA MIT NACHTSICHTFUNKTION**

Lesen Sie die Bedienungsanleitung sorgfältig durch. Die Nichtbeachtung dieser Anweisungen kann gefährliche Folgen haben. Bei falscher Installation entfällt jeder Garantieanspruch.

#### KOMPATIBILITÄT

Die IP-Kamera ist mit der Trust Smart Home App und der Octopus-Bedienstation (ICS-2000) kompatibel.

#### FUNKTION

IP-Kamera für die Überwachung Ihres Hauses und Ihrer Lieben von unterwegs

#### FUNKSIGNAL

Das WLAN-Funksignal dringt durch Wände, Fenster und Türen.  
WLAN-Reichweite: max. 15 m (unter optimalen Bedingungen).

#### LEBENSERHALTENDE SYSTEME

In keinem Fall dürfen Trust Smart Home-Produkte für lebenserhaltende Systeme oder andere Zwecke, in denen Fehlfunktionen zu lebensbedrohlichen Situationen führen können, verwendet werden.

#### FUNKSTÖRUNGEN

Andere WLAN-Netzwerke, Geräte und Elektronik, die Funkwellen aussenden, können Störungen verursachen und die Funktion der IP-Kamera beeinträchtigen. Für eine optimale Leistung platzieren Sie die IP-Kamera so nah wie möglich am Modem/Router.

#### REPARATUREN

Versuchen Sie nicht, das Produkt selbst zu reparieren.  
Das Gerät enthält keine vom Benutzer zu wartenden Teile.

#### WASSERFESTIGKEIT

Dieses Produkt ist nicht wasserfest.

#### REINIGUNG

Reinigen Sie dieses Produkt nur mit einem trockenen Tuch.  
Verwenden Sie keine aggressiven Chemikalien, Lösungsmittel oder starken Reinigungsmittel.

#### HANDHABUNG

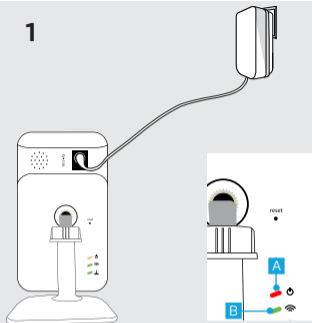
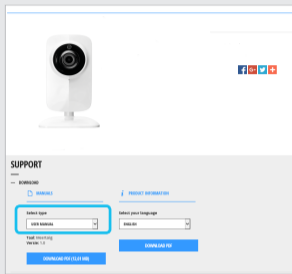
Das Gerät nicht fallen lassen, schütteln oder gegen andere Gegenstände stoßen. Ein grober Umgang mit dem Gerät kann die inneren Platinen sowie die Feinmechanik beschädigen.

#### UMGEBUNG

Das Produkt keiner extremen Hitze oder Kälte aussetzen. Dies könnte zu Schäden an den Platinen und Batterien führen und deren Lebensdauer verkürzen.

#### WARNUNG

Strangulierungsgefahr. Kinder können sich mit den Kabeln strangulieren. Halten Sie das Netzkabel außer Reichweite von Kindern.

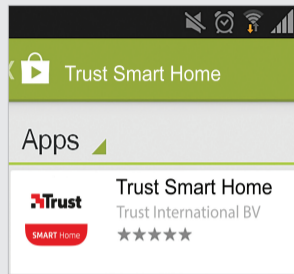


## 1. Anschluss des Netzteils

Verbinden Sie das inbegriffene Netzteil mit der Kamera und schließen Sie den Stecker des Netzteils an einer Netzsteckdose an. Die LEDs an der Rückseite leuchten auf und die Kamera wird hochgefahren.

Das erste Hochfahren der Kamera kann bis zu einer Minute in Anspruch nehmen. Wenn die Kamera hochgefahren ist, leuchtet die Netz-LED (A) dauerhaft rot, während die WLAN-LED (B) grün zu blinken beginnt.

## 2.1

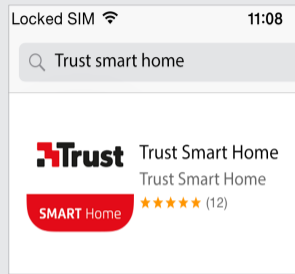


## 2. Installation der App

### 2.1 Android

Öffnen Sie den Play Store, suchen Sie nach der Trust Smart Home App und installieren Sie die App auf Ihrem mobilen Gerät.

## 2.2



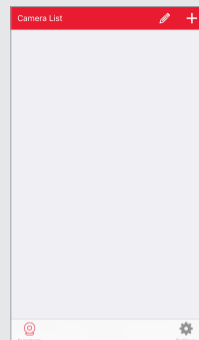
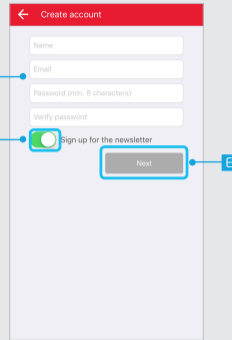
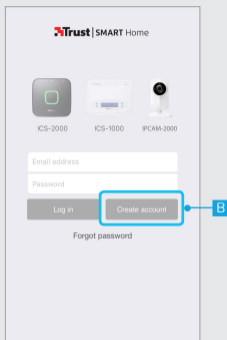
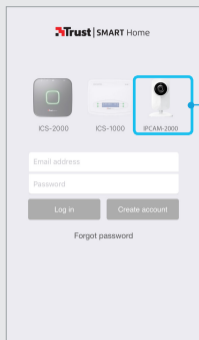
### 2.2 iOS

Öffnen Sie den App Store, suchen Sie nach der Trust Smart Home App und installieren Sie die App auf Ihrem mobilen Gerät.

Die vorliegende Anleitung ist eine Kurzanleitung mit grundlegenden Informationen zu Installation und Benutzung. In der erweiterten Anleitung unter [trust.com/71119](http://trust.com/71119) finden Sie ausführliche Informationen, z. B. über:

- Kameraeinstellungen
- Videoaufnahme
- Kamera-Reset
- Push-Benachrichtigungen
- Bewegungserkennung

3



### 3. Registrieren der IP-Kamera

Öffnen Sie die Trust Smart Home App auf Ihrem Mobilgerät.

**⚠️ Wenn Sie eine Octopus-Bedienstation (ICS-2000) besitzen, drücken Sie auf das Bild der Octopus-Bedienstation, melden sich an und fahren mit Schritt 4.1 fort.**

**A** Drücken Sie auf das Bild der IPCAM-2000.

**B** Drücken Sie auf die Taste CREATE ACCOUNT (Konto erstellen).

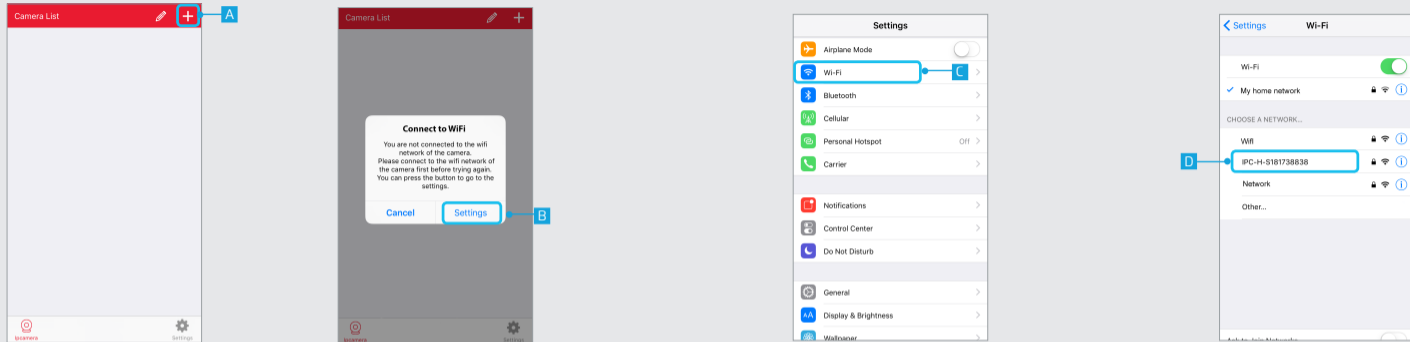
**C** Daraufhin erscheint ein Bildschirm, in dem Sie Ihre Kontodaten eintragen können. Geben Sie Ihren Namen, Ihre E-Mailadresse und ein selbst gewähltes Passwort ein.

**D** Geben Sie an, ob Sie einen Newsletter abonnieren möchten oder nicht.

**E** Wenn alle Informationen eingetragen sind, drücken Sie auf die Taste NEXT (Weiter).

Ihr Konto wird registriert und die App öffnet sich mit folgendem Bildschirm.

## 4.1



#### 4.1 Verbinden der Kamera mit iPhone/iPad (IOS)

**⚠** Wenn Sie bei einer Bedienstation angemeldet sind, drücken Sie zuerst auf die IP-Kamera in der Menüleiste am unteren Rand des Bildschirms.

**⚠** Bei einem Android-Gerät gehen Sie zu Schritt 4.2.

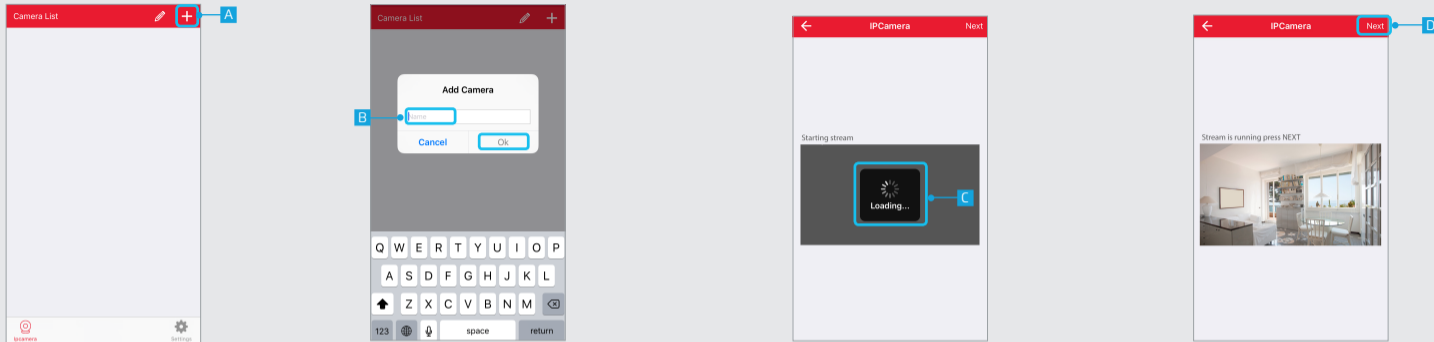
**A** Drücken Sie auf die Taste + am oberen Bildschirmrand, um eine neue Kamera hinzuzufügen.

**B** Ein Popup-Feld springt auf und fordert Sie auf, sich mit dem WLAN-Netzwerk der Kamera zu verbinden. Drücken Sie auf die Taste SETTINGS (Einstellungen).

**C** Öffnen Sie die WLAN-Einstellungen, um sich mit dem Netzwerk der IP-Kamera zu verbinden

**D** Verbinden Sie sich mit dem WLAN-Netzwerk der Kamera, indem Sie auf das Netzwerk IPC-H-XXXX drücken. Warten Sie, bis das Gerät mit dem WLAN-Netzwerk der Kamera verbunden wurde (falls Sie nach dem Standardpasswort für das Kameranetzwerk gefragt werden: es lautet 12345678). Wenn die Verbindung zum Netzwerk hergestellt ist, kehren Sie zur Trust Smart Home App zurück.

## 4.2



## 4.2 Kamera hinzufügen

**A** Drücken Sie auf die Taste + am oberen Bildschirmrand.

**B** Geben Sie einen Namen für die Kamera ein und drücken Sie auf OK.

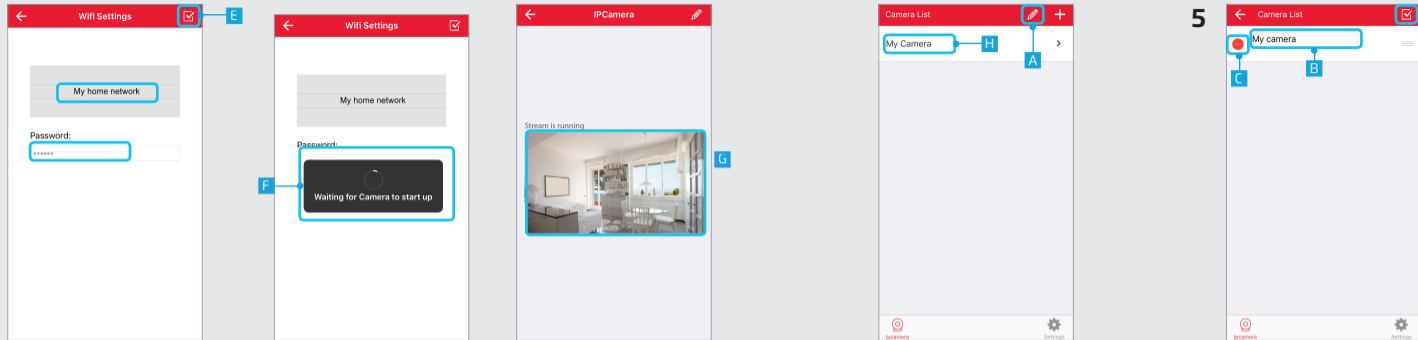
**C** Die App verbindet sich mit der Kamera und lädt eine Vorschau des Videostreams.

**⚠** Wenn keine Vorschau des Videostreams erscheint, probieren Sie folgende Schritte:

1. Prüfen Sie, ob der Netzadapter mit der IP-Kamera verbunden ist.
2. Prüfen Sie, ob die LEDs auf der Rückseite der Kamera leuchten.

Alle Möglichkeiten der Fehlersuche/ Störungsbeseitigung finden Sie unter: [trust.com/71119](http://trust.com/71119)

**D** Es wird eine Vorschau des Videostreams angezeigt. Drücken Sie auf NEXT (Weiter).



**E** Wählen Sie Ihr WLAN-Heim-Netzwerk und geben Sie das Passwort für dieses Netzwerk an. Drücken Sie abschließend auf die Taste CONFIRM (Bestätigen).

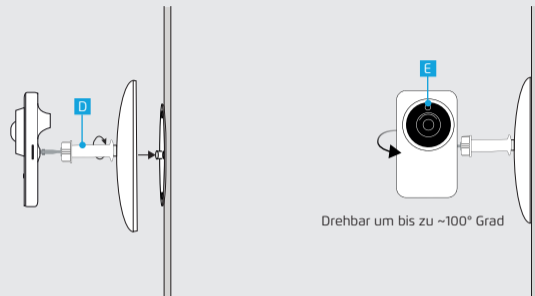
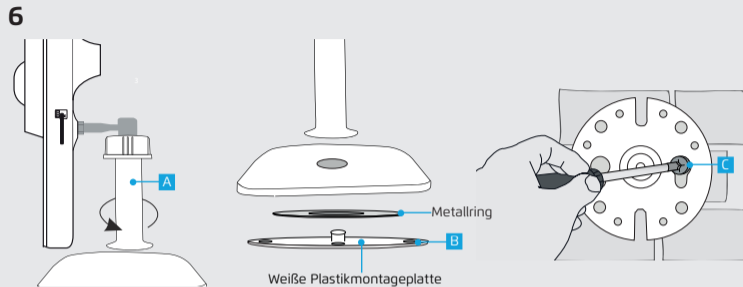
**F** Die Kamera verbindet sich nun mit Ihrem WLAN-Heim-Netzwerk, stellt die Verbindung zur App wieder her und führt einen Neustart durch. Dies kann bis zu zwei Minuten dauern.

**G** Jetzt ist die Kamera mit Ihrem WLAN-Heim-Netzwerk verbunden.

**H** Die Kamera wurde in die Liste eingefügt. Drücken Sie auf den Namen der Kamera, um den Videostream zu öffnen.

## 5. Kamera bearbeiten/löschen

- A** Drücken Sie auf die Taste mit dem Stiftsymbol am oberen Rand des Bildschirms, um den Namen der Kamera zu bearbeiten oder zu löschen.
- B** Drücken Sie auf den Namen der Kamera, um die Bearbeitung des Namens zu beginnen. Drücken Sie abschließend auf die Taste CONFIRM (Bestätigen).
- C** Drücken Sie auf die Taste DELETE (Löschen), um die Kamera löschen. Drücken Sie abschließend auf die Taste CONFIRM (Bestätigen).



## 6. Montage der IP-Kamera

**A** Schrauben Sie das Stativ der Kamera vom Fuß ab.

**B** Entfernen Sie die weiße Plastikmontageplatte von der Kamera

**C** Platzieren Sie die weiße Plastikmontageplatte auf einem flachen Untergrund und schrauben Sie sie fest. (Schrauben mit Dübeln sind im Lieferumfang enthalten). Ein Riss oder ein Loch ist kein geeigneter Platz für die Anbringung der Schraube.

**D** Drücken Sie den Fuß der Kamera auf die weiße Plastikmontageplatte (der Metallring muss nicht wieder angebracht werden). Schrauben Sie das Stativ der Kamera wieder auf den Fuß und ziehen Sie es fest.

**E** Die Kamera kann um bis zu ~100° Grad gedreht werden.



 Geben Sie das Gerät wenn möglich bei einem Recyclingcenter ab. Das Gerät darf nicht zusammen mit dem normalen Haushaltsabfall entsorgt werden. WEEE: Geben Sie das Gerät bei einer Recyclingstelle ab. Weitere Informationen unter: [www.trust.com](http://www.trust.com)

### Garantie

Für dieses Produkt gilt die in Ihrem Land geltende gesetzliche Gewährleistung. Diese beginnt am Tag des Kaufes. Weitere Informationen finden Sie unter: [www.trust.com/warranty](http://www.trust.com/warranty).

### Copyright

Der Inhalt der Betriebsanleitung ist urheberrechtlich geschützt. Es ist untersagt, diese ohne vorherige schriftliche Genehmigung zu vervielfältigen oder zu kopieren. Die Informationen in diesem Dokument können ohne Vorankündigung geändert werden. Aktuelle Informationen finden Sie unter [trust.com/71119](http://trust.com/71119).

 Für Support und Antworten auf häufig gestellte Fragen gehen Sie zu [trust.com/71119](http://trust.com/71119)

### Konformitätserklärung

Trust International B.V. erklärt, dass das folgende TRUST SMART HOME-Produkt:

|                         |            |
|-------------------------|------------|
| Modell:                 | IPCAM-2000 |
| Artikelnummer:          | 71119      |
| Vorgesehene Verwendung: | Innenräume |

den grundlegenden Anforderungen und den weiteren entsprechenden Vorgaben folgender Richtlinien entspricht: EMV-Richtlinie (2014/30/EU), Niederspannungsrichtlinie (2014/35/EU), RoHS-Richtlinie (2011/65/EC), R&TTE-Richtlinie (1999/5/EC). Das Produkt ist mit den folgenden Normen/Standards kompatibel:

|   |               |
|---|---------------|
| ETSI EN301-489-1 V1.9.2 (2011-09)                         | EN 50581:2012 |
| ETSI EN 301-489-7 V1.3.1 (2005-11)                        |               |
| ETSI EN 300 328 V1.8.1 (2012-06)                          |               |
| EN 62311: 2008  |               |
| EN 60950-1 :2006+A11 :2009+A1:<br>2010+A12 :2011+A2 :2013 |               |

Hersteller/Bevollmächtigter,



H. Donker, Procurement Director

Dordrecht, Mittwoch, 9. März 2016

**Trust International B.V.**  
 LAAN VAN BARCELONA 600  
 3317DD DORDRECHT  
 NIEDERLANDE  
[www.trust.com](http://www.trust.com)