



www.trust.com




MANUAL DEL USUARIO



Referencia 77110 Versión 1.0

Visite www.trust.com para obtener una versión actualizada de las instrucciones

ESTACIÓN DE CONTROL OCTOPUS



EN The English manual is available at trust.com/71110

DE Das Handbuch in Deutsch finden Sie unter trust.com/71110

FR Le mode d'emploi français est disponible sur trust.com/71110

NL De Nederlandstalige handleiding is beschikbaar op trust.com/71110

IT Il manuale in italiano è disponibile alla pagina trust.com/71110

ES El manual en español se encuentra en trust.com/71110

PT O manual em português está disponível em trust.com/71110


NO Den norske brukerveiledningen er tilgjengelig via: www.trust.com/71110

SV Den svenska manualen finns på trust.com/71110

FI Suomenkielinen käyttöopas on saatavissa osoitteessa trust.com/71110

DA Den danske manual er tilgængelig på trust.com/71110

PL Instrukcja w języku polskim dostępna jest pod adresem trust.com/71110



CS Příručka v češtině je k dispozici na webu trust.com/71110

SK Slovenský návod je k dispozícii na trust.com/71110

HU A magyar nyelvű kézikönyv a trust.com/71110 weboldalon található

RO Manualul în limba Română este disponibil la adresa trust.com/71110

BG Ръководство на български език е на разположение на trust.com/71110

EL Το ελληνικό εγχειρίδιο είναι διαθέσιμο στη διεύθυνση trust.com/71110

TR Türkçe el kitabını trust.com/71110 adresinde bulabilirsiniz

RU Руководство по эксплуатации на русском языке доступно на сайте trust.com/71110

SL Priručnik v slovenščini je na voljo na spletni strani trust.com/71110

HR Priručnik na hrvatskom jeziku dostupan je na trust.com/71110

UA Українську версію посібника можна переглянути тут: trust.com/71110

AR يتوفر هذا الكتيب باللغة العربية على trust.com/71110

ESTACIÓN DE CONTROL OCTOPUS ICS-2000

Lea detenidamente el manual. Puede ser peligroso no seguir las indicaciones contenidas en las mismas. Una instalación incorrecta anulará cualquier garantía sobre este producto.

COMPATIBILIDAD

Este producto funciona con todos los transmisores y receptores de Trust SmartHome.

FUNCIONALIDAD

La solución ideal para la supervisión y el control inalámbrico de su hogar a fin de garantizar el máximo confort y seguridad.

SEÑAL DE RADIO INALÁMBRICA

- La señal de radio de 433,92 MHz atraviesa paredes, ventanas y puertas.
- Rango de 433,92 MHz en interiores: hasta 30 m. Rango de 433,92 MHz en exteriores: hasta 70 m (en condiciones óptimas).
- La señal de radio de 868 MHz atraviesa paredes, ventanas y puertas.
- Rango de 868 MHz en interiores: hasta 70 m. Rango de 868 MHz en exteriores: hasta 120 m (en condiciones óptimas).
- La señal de radio ZigBee atraviesa paredes, ventanas y puertas.
- Rango de ZigBee en interiores: hasta 30 m. Rango de ZigBee en exteriores: hasta 70 m (en condiciones óptimas).
- El rango de alcance depende de las condiciones locales, como la presencia de metales. Por ejemplo, el revestimiento metálico fino en vidrio de baja emisividad (*Low-E*) puede tener un impacto negativo en el rango de las señales de radio.
- Puede haber restricciones para el uso de este aparato en países fuera de la UE. Si fuera aplicable, compruebe si este dispositivo cumple con las directivas locales.
- Este dispositivo inalámbrico de clase 1 cumple con los requisitos básicos y otras condiciones relevantes de la Directiva R&TTE 1999/5/CE. Tenga cuidado al usar dispositivos inalámbricos si usa un marcapasos o cualquier otro aparato médico sensible a los equipos electrónicos ya que este producto transmite señales de radio.

 Para obtener información sobre la seguridad y las responsabilidades, visite www.trust.com/safety

SOPORTE VITAL

No utilice nunca productos Trust SmartHome para sistemas de soporte vital u otras aplicaciones en las que un fallo pudiera tener consecuencias graves para la vida de una persona.

REPARACIONES

No intente reparar estos productos por su propia cuenta.
El dispositivo no contiene piezas que puedan ser reparadas por el usuario.

RESISTENCIA AL AGUA

Este producto no es resistente al agua.

LIMPIEZA

Limpie este producto con un paño seco.
No utilice productos químicos agresivos, disolventes de limpieza ni otros detergentes fuertes.

MANIPULACIÓN

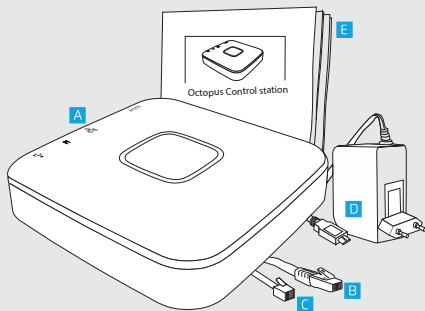
Evite someter el dispositivo a golpes o caídas y no lo agite. Una manipulación descuidada podría provocar daños en las placas del circuito interno y las delicadas piezas mecánicas.

ENTORNO

El producto no debe ser expuesto a un calor o frío extremos. Las placas del circuito y las pilas pueden sufrir daños o puede reducirse su vida útil.

ESTACIÓN DE CONTROL OCTOPUS ICS-2000

1



1. Contenido del paquete

En primer lugar, compruebe si el paquete contiene los elementos siguientes:

- A** Estación de control de Internet
- B** Cable RJ-45/cable de red
- C** Cable P1 (utilizado para contadores inteligentes con una conexión P1.
Véase trust.com/71110 para obtener más información)
- D** Adaptador de corriente
- E** Manual del usuario

ESTACIÓN DE CONTROL OCTOPUS ICS-2000



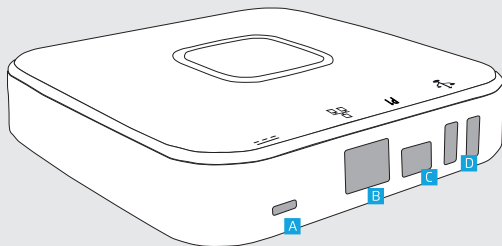
The screenshot displays the product page for the Trust Smart Home Octopus Internet Control Station ICS-2000. The product is a black, square-shaped device with a green glowing square on top. The Trust logo is visible in the top right corner. Below the product image, there are social media icons for Facebook, YouTube, Twitter, and LinkedIn. The 'SUPPORT' section is visible at the bottom, featuring a search bar with 'OCTOPUS' entered, a dropdown menu for 'Select your language' set to 'Español', and buttons for 'DOWNLOAD PDF' and 'CONTACT US'.

i La presente es una guía de instalación rápida con instrucciones básicas para la instalación y el uso. En el sitio trust.com/71110 puede tener acceso al manual detallado para obtener información más en profundidad, como:

- Añadir y utilizar temporizadores, escenarios y reglas
- Conectar y controlar otros dispositivos
- Especificaciones técnicas
- Configuración de la app
- y mucho más

ESTACIÓN DE CONTROL OCTOPUS ICS-2000

2

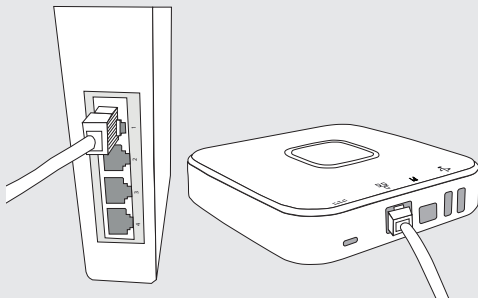


2. Puertos de conexión

La estación de control tiene los puertos siguientes:

- A Puerto de alimentación micro USB.** Se utiliza para conectar la estación de control a una toma de pared.
- B Puerto de red.** Se utiliza para conectar su red doméstica LAN.
- C Puerto P1.** Se utiliza para contadores de potencia inteligentes con una conexión P1. Véase trust.com/71110 para obtener más información.
- D Puertos USB.** Se utilizan para futuras ampliaciones de conectividad. Véase trust.com/71110 para obtener más información.

3

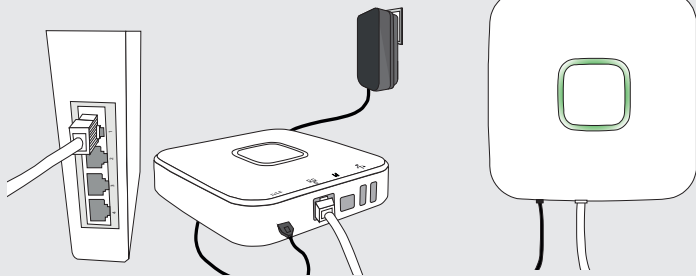


3. Conectar la estación de control a su módem/router

Conecte la estación de control al módem/router utilizando el cable RJ-45/de red que se incluye.

ESTACIÓN DE CONTROL OCTOPUS ICS-2000

4

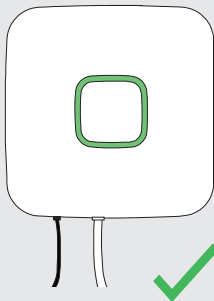


4. Conectar el adaptador de corriente

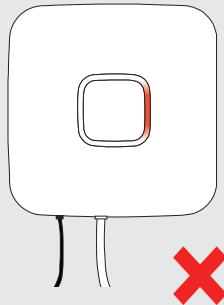
Conecte el adaptador de corriente micro USB a la estación de control Octopus e inserte la clavija del adaptador de corriente en una toma de pared. Los LED de la estación de control se encenderán y empezarán a girar para actualizar el firmware.

⚠ No desconecte la corriente ni interrumpa la estación de control de ninguna manera cuando el anillo de LED esté girando en verde para actualizar el firmware. Cuando la estación de control haya terminado de arrancar y actualizar, los cuatro LED permanecerán en color verde. Esto puede tardar unos minutos.

5a



5b



5. Comprobar la instalación

5a. Si la instalación de la estación de control se realiza con éxito, los cuatro LED (del anillo) se iluminarán de color verde y mantendrán este color. Consulte el manual detallado para saber cómo desactivar la luz de los LED.

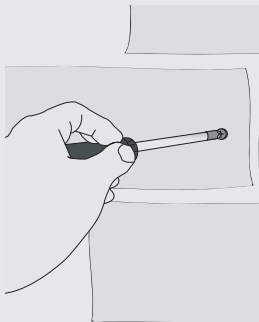
5b. Si después de la instalación aparece alguna luz LED de color rojo, intente realizar lo siguiente:

1. Compruebe que el cable de red está conectado al módem/router y a la estación de control
2. Compruebe que el adaptador de corriente está conectado a la toma de pared y a la estación de control
3. Ajuste el cable de red y el cable de alimentación firmemente en la estación de control y en el módem/router.
4. Conecte la estación de control directamente a su módem.
5. Desconecte el adaptador de corriente y vuelva a conectarlo.

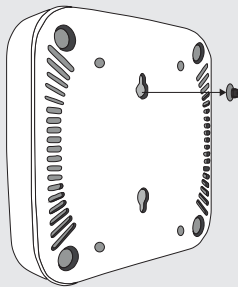
Para consultar más opciones de solución de problemas, visite trust.com/71110

ESTACIÓN DE CONTROL OCTOPUS ICS-2000

6a



6b

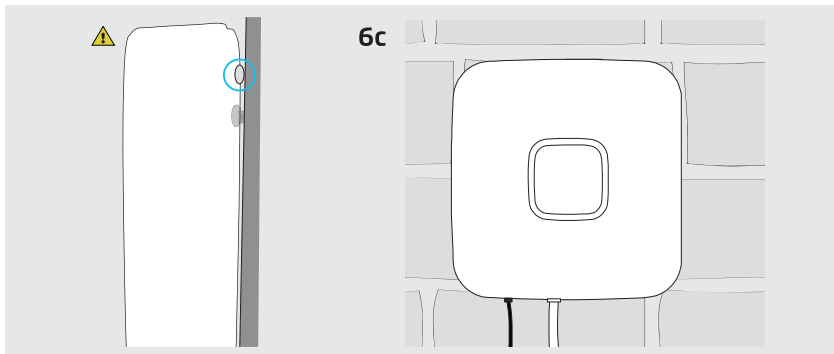


6. Montaje (opcional)

6a. Ajuste el tornillo que se incluye en la superficie en la que se va a montar la estación de control. Asegúrese de que el tornillo no se coloca en una grieta o un orificio de la superficie.

6b. Coloque la estación de control en el tornillo.

ESTACIÓN DE CONTROL OCTOPUS ICS-2000

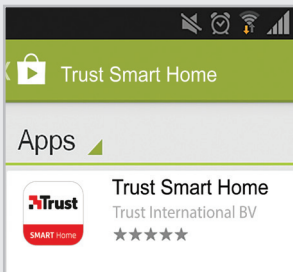


⚠ Asegúrese de que el tornillo está ajustado de tal manera que los soportes de goma de la estación de control estén firmes contra la superficie cuando la coloque sobre el tornillo.

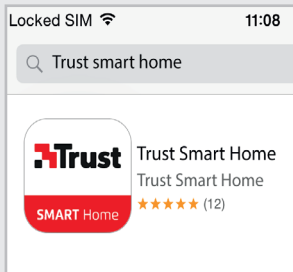
6c. Para conseguir el mejor rendimiento, monte la estación de control con los cables mirando hacia abajo.

ESTACIÓN DE CONTROL OCTOPUS ICS-2000

8a



8b



8. Instalar la app

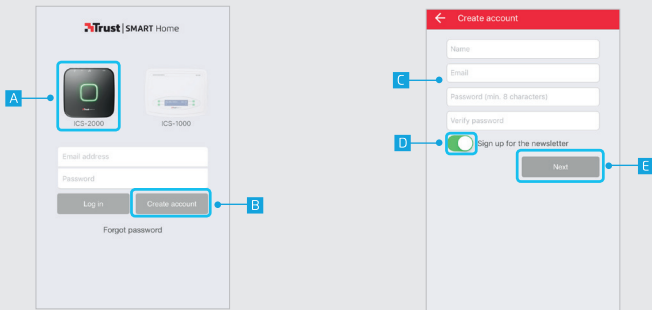
8a. Android

En la Play Store, busque la app Trust SmartHome e instálela en su dispositivo móvil.

8b. iOS

En la tienda de aplicaciones, busque la app Trust SmartHome e instálela en su dispositivo móvil.

9



9. Registrar cuenta

⚠ Asegúrese de que su tableta o teléfono está conectado a la misma red doméstica/LAN que su ICS-2000.

Al abrir la app después de la instalación se muestra la pantalla de inicio de sesión.

A En primer lugar, pulse la imagen de la estación de control ICS-2000.

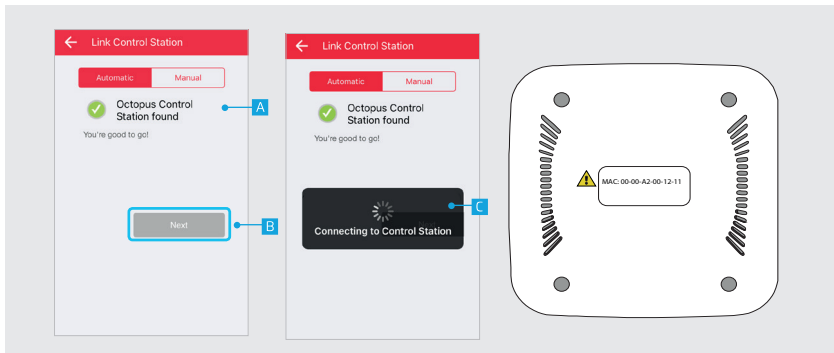
B Pulse el botón CREATE ACCOUNT (Crear cuenta).

C Aparece una pantalla para rellenar la información de su cuenta. Escriba su nombre, dirección de correo electrónico y una contraseña propia que haya creado.

D Elija si desea recibir o no un boletín de noticias. (El boletín de noticias contiene información sobre actualizaciones de la estación de control)

E Cuando haya completado toda la información, pulse el botón NEXT (Siguiente) para continuar con el registro.

ESTACIÓN DE CONTROL OCTOPUS ICS-2000



10. Vincular la estación de control automáticamente

La app explorará si existe alguna estación de control conectada a la red.

A Cuando la estación de control se instala adecuadamente, la app muestra un mensaje indicando que la estación de control Octopus se ha encontrado.

B Pulse NEXT (Siguiente) para continuar con el proceso de vinculación.

C La app está estableciendo contacto con la estación de control.

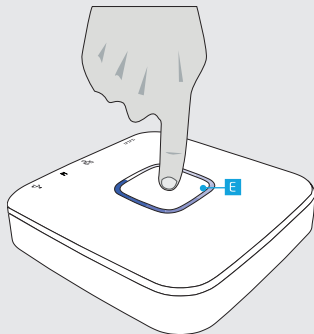
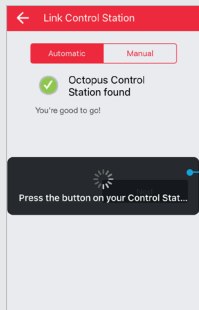
17

⚠️ “Manual linking required” (“Se necesita vinculación manual”)

Si aparece el mensaje anterior, pulse el botón MANUAL (Manual) y escriba o seleccione la dirección MAC correcta. La dirección MAC se puede encontrar en la base de la estación de control. Para obtener más información sobre el registro manual, compruebe el manual detallado en trust.com/71110.

⚠️ Si la app no puede establecer contacto con la estación de control, diríjase a trust.com/71110 para obtener soluciones a problemas y soporte.

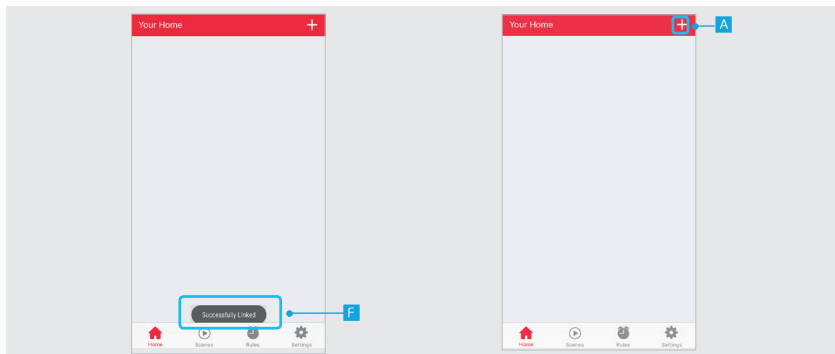
ESTACIÓN DE CONTROL OCTOPUS ICS-2000



D Una vez se ha realizado la conexión correcta, aparece un cuadro de diálogo tras el que se debe pulsar el botón circular azul de su estación de control.

E Pulse el botón circular azul de la estación de control en los siguientes 60 segundos para vincular la estación de control a su cuenta.

ESTACIÓN DE CONTROL OCTOPUS ICS-2000

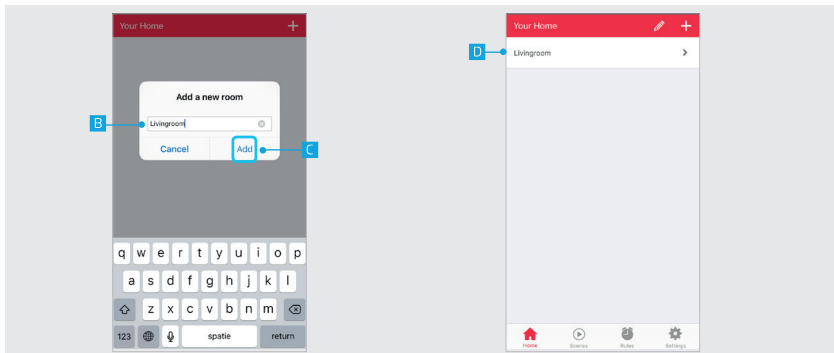


F Cuando finaliza el proceso de registro, se muestra la pantalla de inicio de la app junto con el mensaje “Successfully Linked” (“Vinculación correcta”).

11. Agregar una sala

A Pulse el botón + de la parte superior de la pantalla para añadir una nueva sala.

ESTACIÓN DE CONTROL OCTOPUS ICS-2000

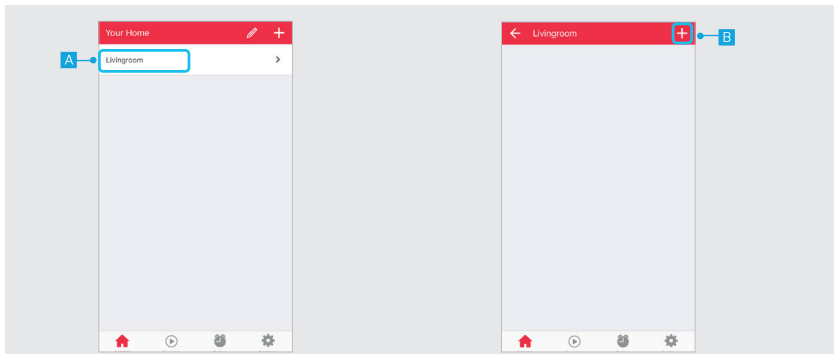


B Escriba el nombre de la sala que quiere agregar.

C Pulse ADD (Agregar).

D La sala agregada ahora aparece listada en su inicio.

ESTACIÓN DE CONTROL OCTOPUS ICS-2000

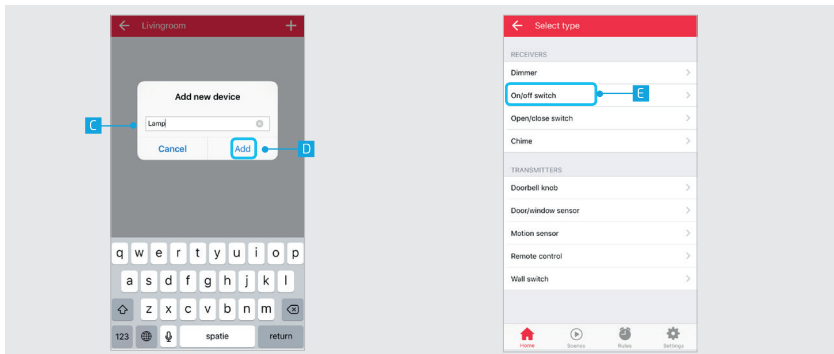


12. Agregar un dispositivo

A Pulse el nombre de una sala para abrirla.

B Pulse el botón + de la parte superior de la pantalla para añadir un nuevo dispositivo.

ESTACIÓN DE CONTROL OCTOPUS ICS-2000

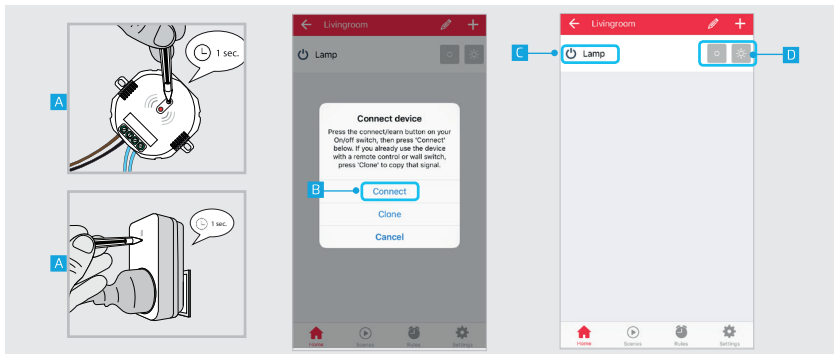


C Escriba un nombre para el dispositivo que desea agregar.

D Pulse ADD (Agregar).

E Seleccione el tipo de dispositivo que desea agregar a la sala.

ESTACIÓN DE CONTROL OCTOPUS ICS-2000



13. Conectar un nuevo dispositivo

⚠ Si usted ya controla su receptor Trust SmartHome con un mando a distancia o un interruptor de pared, pase al punto 14. (Solo para productos Startline).

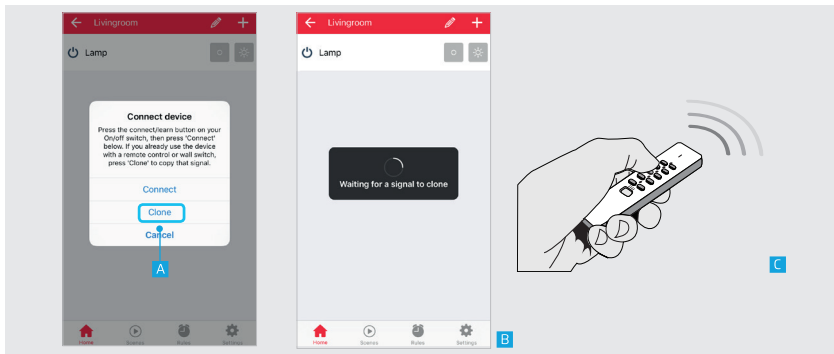
A Coloque su receptor en modo de conexión/aprendizaje. (Lea el manual del receptor para saber cómo colocarlo en el modo de conexión/aprendizaje).

B Cuando el receptor esté en modo de conexión/aprendizaje, pulse **CONNECT** (Conectar).

El receptor se encenderá y apagará dos veces para reconocer la conexión.

C El dispositivo ya está agregado a la sala. Ya puede controlar el dispositivo con la app.

D Use los botones para controlar el dispositivo.



14. Conectar un dispositivo existente (clonar)

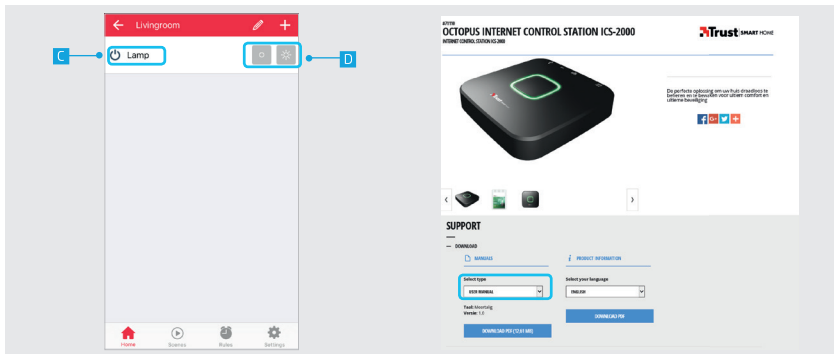
Este paso se recomienda cuando usted ya controla su receptor Trust SmartHome con un mando a distancia o un interruptor de pared. (Solo para productos Startline).

A Pulse CLONE (Clonar).

B Se muestra un cuadro de diálogo para clonar la señal del transmisor.

C Emita una señal ON (encendido) en el transmisor que controle el dispositivo elegido en el paso 12e.

ESTACIÓN DE CONTROL OCTOPUS ICS-2000



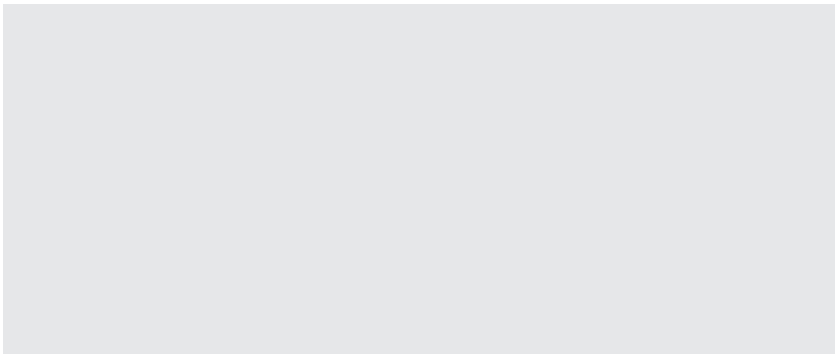
C El dispositivo se agrega a la sala. Ya puede controlar el dispositivo con la app.

D Use los botones para controlar el dispositivo.

En el sitio trust.com/71110 puede tener acceso al manual detallado para obtener información más en profundidad, como:

- Añadir y utilizar temporizadores, escenarios y reglas
- Conectar y controlar otros dispositivos
- Especificaciones técnicas
- Configuración de la app
- y mucho más

ESTACIÓN DE CONTROL OCTOPUS ICS-2000



ESTACIÓN DE CONTROL OCTOPUS ICS-2000




De ser posible, deseche este producto en un centro de reciclaje. No tire este producto junto con los residuos domésticos. WEEE: Deshágase del dispositivo trasladándolo a un centro de reciclaje. Más información: www.trust.com

Garantía

Este producto está cubierto por la garantía legal en vigor en su país y comienza a partir del día de compra. Para obtener información adicional, visite: www.trust.com/warranty/

Copyright

El contenido del "Manual del usuario" está sujeto a la protección de derechos de autor. Se prohíbe su reproducción o copia sin previo aviso por escrito. La información contenida en estos documentos está sujeta a cambios sin previo aviso. Consulte trust.com/71110 para obtener actualizaciones.

 Para consultar preguntas frecuentes y obtener soporte, visite trust.com/71110

CE Declaración de conformidad

Trust International B.V. declara que el producto TRUST SMART Home:

Modelo: ESTACIÓN DE CONTROL OCTOPUS ICS-2000
Referencia: 77110
Uso previsto: En interiores

cumple con los requisitos básicos y otras cláusulas relevantes de las siguientes directivas:
Directiva EMC (2004/108/CE), Directiva de bajo voltaje (2006/95/CE), Directiva ROHS (2011/65/CE),
Directiva R&TTE (1999/5/CE).

El producto cumple con las siguientes normativas:

EN.300.328
EN.300.220
EN 55022
EN 55024
ETSI-EN 301 489-17
NEN-EN-IEC 60950-1
EN 50581:2012

Fabricante/Representante autorizado,



H. Donker, Director de compras

Dordrecht, jueves, 21 de enero de 2016

TRUST INTERNATIONAL B.V.
LAAN VAN BARCELONA 600
3317DD DORDRECHT
PAÍSES BAJOS
www.trust.com