

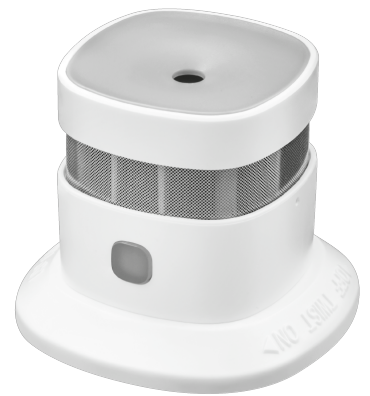
**#71197**

## Rilevatore di fumo wireless

Rilevatore di fumo wireless che avverte con il suono o notifiche push sullo smartphone

### Caratteristiche chiave

- Design fotoelettrico intelligente per un funzionamento impeccabile con probabilità minime di falsi allarmi
- Testato secondo i più severi standard di conformità e qualità.
- Suono di avviso batteria in esaurimento
- Per potenziare la sicurezza della casa, grazie alle notifiche push in caso di rilevazione di fumo; ovunque nel mondo
- Per controllare lo stato del sensore e della batteria sullo smartphone
- Design compatto, facilmente installabile a soffitto (in interni)



### Cosa c'è nella scatola

- Rilevatore di fumo wireless (batteria CR123A in dotazione)
- Materiali di montaggio
- Manuale

### Requisiti di sistema

- Trust Smart Home bridge/control station (ad es. Z1 ZigBee Bridge o ICS-2000)

**COMPACT  
DESIGN****85DB  
ALARM****SMARTPHONE  
NOTIFICATIONS****MOUNT IT  
ANYWHERE**

**GENERALE**

<b>Application</b>	Home, Indoor	<b>Height of main product (in mm)</b>	60 mm
<b>Width of main product (in mm)</b>	60 mm	<b>Depth of main product (in mm)</b>	49 mm
<b>Weight of main unit</b>	70 g		

**POWER ADAPTER**

<b>Power adapter included</b>	False
-------------------------------	-------

**POWER**

<b>Batteries included</b>	True	<b>Rechargeable battery</b>	False
<b>Number of batteries</b>	1	<b>Battery type (AA, AAA, etc.)</b>	CR123A
<b>Battery life (months)</b>	36 month	<b>Wireless transmission power (dBm)</b>	9 dBm

**INPUT**

<b>Power source</b>	Battery
---------------------	---------

**ELECTRONIC**

<b>Input voltage of main device</b>	3 V
-------------------------------------	-----

**OUTPUT**

<b>Power output</b>	False
---------------------	-------

**SENSOR**

<b>Sensor type</b>	Smoke	<b>Anti tamper system</b>	No
<b>Automatic OFF signal</b>	No	<b>Detector type</b>	Photo electrical

**COMPATIBILITY**

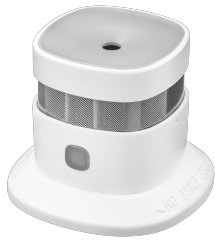
<b>Compatible Product Lines</b>	Zigbee Line
---------------------------------	-------------

**CONNECTIVITY**

<b>Wireless range</b>	30 m
-----------------------	------

**CONTROL**

<b>Indicators</b>	Activity, Battery empty
-------------------	-------------------------



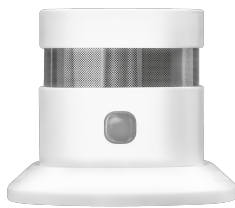
**PRODUCT VISUAL 1**



**PRODUCT ESHOT 1**



**PRODUCT VISUAL 2**



**PRODUCT FRONT 1**



**PRODUCT TOP 1**



**PRODUCT EXTRA 1**



**LIFESTYLE VISUAL 1**



**LIFESTYLE VISUAL 2**



**LIFESTYLE VISUAL 3**



**PACKAGE FRONT 1**