



## Trust Byron Système d'enceintes et caisson de basses 2.1 - Noir EU

Système 2.1 d'enceintes puissantes comprenant un caisson de basses en bois, d'une puissance de sortie totale de 120 W

Article number: 20872

Barcode: 8713439208726

GTIN: 08713439208726

### Core content

<b>Brand</b>	Trust
<b>Product type</b>	Système d'enceintes et caisson de basses 2.1
<b>Colour</b>	Noir
<b>Plug country code</b>	EU
<b>Key features</b>	- Son de première qualité aux basses profondes - Puissance de 60 W RMS, 120 W de puissance de crête - Modèle solide avec finitions métalliques - Station de commande de volume filaire pratique avec prises casque et line-in - Boutons de réglage du volume et des basses supplémentaires sur le caisson de basses - Pieds isolants sous le caisson de basses pour absorber les vibrations indésirables et améliorer la qualité audio - Gestion électrique intelligente : l'équipement passe en mode veille lorsqu'il n'est pas utilisé - Utilisation avec un ordinateur, une tablette, un smartphone, un téléviseur ou un lecteur MP3
<b>Package contents</b>	- Caisson de basses avec câble d'alimentation intégré - Deux enceintes satellites avec câbles intégrés - Commande filaire à distance - Câble audio avec fiche 3,5 mm - Mode d'emploi
<b>System requirements</b>	- Équipement audio avec une connexion de sortie de 3,5 mm - Prise électrique murale

### Marketing

<b>Extended retailer text</b>	La rencontre d'un design exceptionnel et de la puissance sonore. Les éléments métalliques du caisson de basses et des enceintes satellites du système d'enceintes Byron 2.1 de Trust sont la garantie d'une conception robuste et
-------------------------------	---

puissante. Et cette conception fournit un son terrible : avec une puissance de sortie de 120 W et un caisson de basses avec des pieds isolants, ce système d'enceintes délivre toute l'intensité sonore que vous désirez !

Un look industriel, un son puissant

Le système d'enceintes Byron offre un son puissant, mais clair. Cette qualité audio de haut niveau est obtenue par des basses puissantes et une scène sonore large et intense fournie par les enceintes satellites. Les éléments métalliques du caisson de basses et des enceintes satellites soulignent un design d'exception en accord avec sa qualité audio.

Le boîtier de commande fourni vous permet de régler facilement le son. De plus, vous pouvez ajuster le niveau de basses selon vos préférences sur le côté du caisson de basses.

Élimination des vibrations indésirables

Les pieds isolants situés sous le caisson de basses sont d'une conception simple, mais efficace. Ces éléments en caoutchouc antidérapants absorbent les vibrations indésirables, ce qui assure la meilleure qualité audio avec des basses nettes.

Un boîtier de commande de volume pratique

Un contrôle complet du bout des doigts. Vous pouvez placer le boîtier de commande filaire où vous le souhaitez à portée de main afin de régler le volume quand vous le souhaitez. Le boîtier de commande est doté d'une prise jack et d'une connexion in-line. La prise jack vous permet d'écouter votre musique en toute intimité quand vous le souhaitez. La prise in-line peut servir à connecter un autre équipement audio très facilement : il suffit de brancher votre tablette, smartphone ou tout autre appareil audio pour diffuser vos morceaux de musique à pleine puissance !

## Specifications

<b>Total weight</b>	4.960 g
<b>Cable length audio cable</b>	175 cm
<b>Cable length subwoofer to satell...</b>	180 cm
<b>Frequency response</b>	20 - 20.000 Hz
<b>Headphone connection</b>	true
<b>Power output (peak)</b>	60 W
<b>Power output (RMS)</b>	120 W
<b>Audio output</b>	3.5 mm

Speaker impedance 4 Ohm

---

Waterproof false

---

Satellite Height (mm) 200 mm

---

Satellite Width (mm) 100 mm

---

Satellite Depth (mm) 100 mm

---

Subwoofer Height (mm) 250 mm

---

Subwoofer Width (mm) 260 mm

---

Subwoofer Depth (mm) 270 mm

---

## Main image

---



**20872\_pictures\_product\_visual\_1.tif**

ImageWidth: 2.362 px

ImageHeight: 1.653 px

ImageResolution: 300 dpi

---

## Additional Product Images

---



**20872\_pictures\_product\_visual\_3.tif**

ImageWidth: 2.362 px

ImageHeight: 1.595 px

ImageResolution: 300 dpi

---



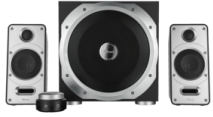
**20872\_pictures\_product\_back\_1.tif**

ImageWidth: 2.362 px

ImageHeight: 2.314 px

ImageResolution: 300 dpi

---



**20872\_pictures\_product\_front\_1.tif**

ImageWidth: 2.362 px

ImageHeight: 1.365 px

ImageResolution: 300 dpi

---



**20872\_pictures\_product\_front\_2.tif**

ImageWidth: 2.362 px

ImageHeight: 1.293 px

ImageResolution: 300 dpi

---



**20872\_pictures\_product\_side\_1.tif**

ImageWidth: 2.305 px

ImageHeight: 2.362 px

ImageResolution: 300 dpi

---

## Package Images

---



**20872\_pictures\_package\_visual\_1.tif**

ImageWidth: 1.368 px

ImageHeight: 1.000 px

ImageResolution: 300 dpi

---